



Een bruisend dorpshart

En dan valt
er een kaart
op de
deurmat...



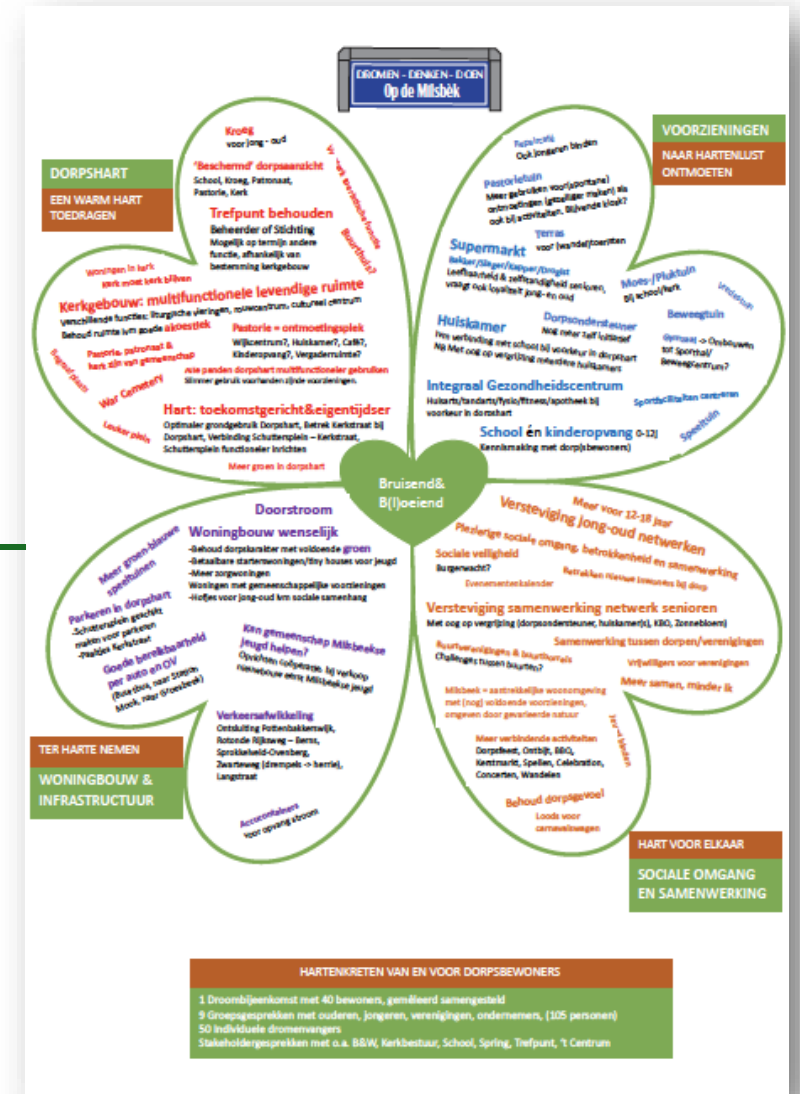
We begonnen met dromen...

O.a.

Droombijeenkomst

Doelgroepgesprekken

Individuele dromenvangers



Nog steeds aan het dromen...maar wel een visie



Visie op ons dorpshart in 2030

Aanleiding en verantwoording

Zomer 2022 werd de pastorie Milsbeek, een belangrijke ontmoetingsplek voor vele verenigingen, stichtingen en/of werkgroepen plotsklaps verhuurd aan derden. Het zette een aantal Milsbekers aan het denken over de functie van het dorpshart, vandaag de dag én morgen. Er werd een werkgroep gevormd, Dromen – Denken – Doen Op de Milsbèk.



In de tweede helft van 2022 en de eerste helft van 2023 heeft de werkgroep Dromen – Denken – Doen een proces gefaciliteerd waarin *alle dorpsbewoners zijn uitgenodigd mee te dromen*: van een droombijeenkomst met 40 bewoners, 9 groeps gesprekken met jongeren, ouderen, verenigingen en ondernemers (in totaal 105 bewoners) tot 50 Ingevulde individuele dromenverantwoordingen. Bijna *200 mensen hebben meegedacht* over het dorpshart, voorzieningen, sociale omgang en samenwerking, woningbouw & infrastructuur! Geweldig!

Uit deze dromen komt een *eenduidige rode draad* naar voren. Uiteraard zijn accentverschillen waarneembaar, maar is sprake van eensgezindheid én van realisme. Op de achtergrond vindt u de dromen van de Milsbekers, de dromen op weg naar een bruizend, b[loeiend en verbindend Milsbeek, uitgewerkt per thema en als overzicht gepresenteerd als *kaartje 4*. De werkgroep Dromen – Denken – Doen op de Milsbèk heeft deze dromen doorvertaald naar een overkoepelende visie en ambitie met onderstaande 3 kernpunten. Deze visie en ambitie is getoetst bij enkele Milsbekers.

Op weg naar een bruizend, b[loeiend en verbindend dorp(shart) door

BUNDELING IN DORPSHART



Milsbeek heeft nog steeds een dorpshart, maar dat zal wel moeten blijven kloppen. Bijna 100 jaar geleden hebben dorpsgenoten ervoor gezorgd dat dit een kloppend hart werd door zich hard te maken voor de bouw van een 'eigen school en kerk' rondom eerste wijken in Kerk- en Schoolstraat. Het is nu aan ons om de handen ineen te slaan door te zorgen dat dit hart blijft kloppen. Belangrijkste functie van het dorpshart is elkaar ontmoeten, binnen én buiten, jong en oud! Voor de leefbaarheid in het dorp is het essentieel dat we belangrijke voorzieningen voor jong en oud clusteren in het dorpshart en samen zorgdragen dat dit weer gaat bruisen en b[loei(en). Een gemeenschappelijk commitment in deze is belangrijk, daar versnippering overheerselijk zal leiden tot verschralling van voorzieningen. Laten we daarom ook met elkaar voorkomen dat ons dorpshart eruit valt!

DELEN = VERMENIGVULDIGEN



Trek een heel grote cirkel om ons dorpshart, dan blijkt dat er nog wel wat aan ruimte beschikbaar is. Daar zitten veel meer mogelijkheden die nu niet worden benut. Dat biedt kansen om in/nabij het dorpshart na te denken over kleine projecten. Zo'n project zou kunnen uit een mix van een beperkt aantal betaalbare starterswoningen, levensloopgeschikte woningen en zorgwoningen. Daarmee komt ook de voor de Milsbeekse woningmarkt essentieel geachte doostroming tot stand en kunnen we samen mede zorgdragen dat Milsbekers een plekje kunnen vinden. Door goed te delen, kan je immers goed vermenigvuldigen. Dat impliceert dat ook het ontmoeten tussen jong en oud hierdoor wordt gestimuleerd.

EFKES BUURTE...



Van oudsher helpen Milsbekers helpen elkaar, of dit nu in en om het huis is of bij weugde en verdriet. We kijken naar elkaar om en zijn er voor elkaar. Met het oog op de toenemende vergrijzing gaat het hebben van een netwerk nog belangrijker zijn, daar we straks – meer dan nu – afhankelijk zullen zijn van de hulpvaardigheid van de medemens in de buurt. Laten we daarom nu versterkt inzetten op 'efkes buurte'...

'Efkes buurte' is ook een belangrijke functie van sporten, musiceren, dansen, toneel spelen... Nog heeft Milsbeek een rijk verenigingsleven, maar om zorg te dragen dat in de toekomst jong en oud hun hobby's kunnen uitoefenen, is het essentieel dat we samen zorgdragen dat deze verenigingen blijven bestaan. Immers ook hier geldt delen = vermenigvuldigen.

Impressie dorpshartstocht



Van dromen naar denken...



Meerdere gesprekken met o.a.

- **Gemeente(bestuur)**
- **Kerkbestuur**
- **Vastgoedontwikkeling**
- **Stichting MFA**
- **Mogelijke zorgverleners gezondheidscentrum**

Ruimtelijke visie

Vragenronde



Nog steeds denkwerk te gaan als DDD...

- Verschillende snelheden...
 - Aankoop Trefpunt door gemeente
 - Ontwikkeling 6 VOMMMM-parochies tot 1 fusieparochie met consequenties voor (mede- en neven)gebruik kerkgebouwen
 - Eind 2024 wordt hierover meer duidelijkheid verwacht van het kerkbestuur /bisdom
- In samenspraak met vastgoedontwikkeling enkele scenario's aan het doorrekenen

Op naar een
bruisend dorpshart...

Maar eerst PROOST...en voor straks wel thuis



DROMEN - DENKEN - DOEN
Op de Milsbèk